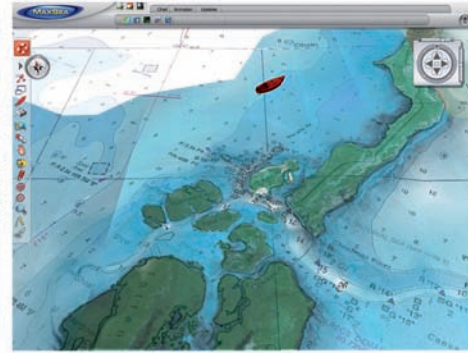


## / MaxSea Time Zero

Le logiciel qui révolutionne la navigation



**Technologie Time Zero :** 3D intégrée, morphing des photos, réalisme, fluidité, rapidité inégalés. Une nouvelle façon d'aborder la navigation!

**Ultra fonctionnelle :** la toute nouvelle interface utilisateur de MaxSea Time Zero est pratique, organisée et adaptée à votre navigation: en un clic, vous accédez aux outils dont vous avez besoin !

**Plug and Play :** le produit est packagé pour que logiciel, cartographie, données 3D, photos aériennes s'installent très simplement. Pas de perte de temps. Vous installez et vous naviguez !

**Tout en un :** l'alliance des performances de MaxSea et de la haute qualité des données MapMedia: toutes les cartes de navigation (Raster ou Vecteur) de la zone de

votre choix, les données 3D, les photos aériennes sont incluses avec le logiciel.

**Naviguez déjà dans votre salon !** Contrairement à un Plotter, vous emmenez votre ordinateur portable partout pour préparer votre navigation avant de partir en mer. Et avec le réalisme saisissant de MaxSea Time Zero, même dans votre salon, vous êtes déjà sur votre bateau !

**Un logiciel haute performance.** MaxSea Time Zero, c'est l'alliance de toutes les fonctionnalités qui ont fait le succès de MaxSea (météo, routes et Wpts, module routage, l'AIS...) avec en plus un nouveau moteur 3D haute performance et une interface novatrice.

## / Points forts et fonctionnalités

- / Nouveau moteur cartographique Full 3D fluide et rapide
- / Interface utilisateur révolutionnaire
- / Réalisme digne des plus récents jeux vidéo
- / Cartographie, données 3D, photos aériennes sont fusionnées
- / Tout en un : logiciel, cartographie et données
- / Choix de données cartographiques Raster ou Vecteur
- / Positionnement cartographique et visualisation du bateau grâce au GPS

- / Création et gestion des routes et waypoints
- / Réception et affichage des prévisions météo (vents, vagues, pression...)
- / Base de données mondiale des marées
- / Atlas des courants de marées
- / Sauvegarde des traces
- / Utilisation des toutes dernières technologies
- / Des modules en option : AIS, routage, compatibilité avec NAVnet 3D de Furuno...



## / MaxSea Time Zero Les modules



### AIS

Le Module AIS, c'est l'assurance anti collision! Connecté à votre émetteur/récepteur AIS, MaxSea vous permet d'afficher de manière simple et conviviale toutes les cibles autour de votre bateau (cargos, bateaux de plus de 300 tonneaux...). Vous visualisez leur cap et leur vitesse, vous anticipez les dangers et risques de collision. Vous naviguez en toute sérénité.



/ 8



### Routage

Couplé aux prévisions météorologiques et aux données courants, le routage permet de calculer la route optimale en fonction des contraintes météo. Vous choisissez la route la plus sûre en évitant les zones de vent fort.

### NAVnet 3D

Pour les utilisateurs NAVnet 3D. Furuno, leader incontesté de l'électronique marine, a choisi MaxSea comme partenaire informatique exclusif. Cette alliance technologique se traduit par l'intégration totale de MaxSea dans le réseau NAVnet 3D. Vous préparez votre navigation chez vous sur votre MaxSea. A bord, vous êtes connecté au réseau NAVnet 3D : vous superposez l'image radar, le sondeur et les données principales de navigation sur votre MaxSea.



/ 9